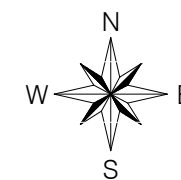


# KRUNTIDE EHITUSÕIGUS JA PIIRANGUD

Pos nr	Krundi aadress või aadressi ettepanek	Krundi suurus [m²]	Hoonete alune pind [m²]	Max./min. korruselisus	Hoone kõrgus maapinnast [m]	Hoonete arv krundil	Maa sihtotstarve ja osakaalu protsent (detailplaneeringu liikide alusel)	Maa sihtotstarve ja osakaalu protsent (katastriüksuse liikide kaupa)	Suletud brutopind katastriüksuse sihtotstarvete kaupa [m²]	Tulepüsisus	Parkimiskohtade arv		Haljastuse %	Kitsendused/piirangud
											normatiivne	kavandatud		
1	Kaasiku tn 7b	1195	300	5	18	1	Ä 100%	Ä 100%	1500	TP1	10	14	19%	SV: planeeritud liitumiskilbile kaitsetsooniga 2 m võrgu valdaja kasuks SV: olemasolevale veetorule võrgu valdaja kasuks, koridori laiusega kuni 1,6 m SV: olemasolevale keskpinge kaablikoridorile võrgu valdaja kasuks, koridori laiusega kuni 1m Parkimisservituudi vajadusega ala Tartu mnt 26 kinnistu kasuks, suurus 50 m²
2		337	-	-	-	-	L 100%	L 100%	-	-	-	-	25%	SV: olemasolevale keskpinge kaablikoridorile võrgu valdaja kasuks, koridori laiusega 2 m SV: planeeritud mp kaablikoridorile, koridori laiusega kuni 2 m, võrgu valdaja kasuks SV: olemasolevale veetorule võrgu valdaja kasuks, koridori laiusega kuni 3,5 m SV: olemasolevale kanalisatsiooni torule võrgu valdaja kasuks, koridori laiusega kuni 4 m Kruunt on määratud avalikuks kasutamiseks SV: Tartu maantee L4 ja Tartu mnt 30 kinnistutele seatakse tehnovõrguservituut planeeritud madalpinge kaablikoridorile võrgu valdaja kasuks, koridori laiusega 2 m. Planeeritud sidekanalisatsioonile võrgu valdaja kasuks, koridori laiusega kuni 4 m. SV: 13101 Jõhvi-Ereda tee kinnistule seatakse tehnovõrguservituut planeeritud keskpinge kaablikoridorile võrgu valdaja kasuks, koridori laiusega kuni 2 m. SV: Reformimata riigimaa kinnistule planeeritud keskpinge kaablikoridorile võrgu valdaja kasuks, koridori laiusega kuni 2 m. SV: Juurdepääsuservituudi vajadusega ala Tartu mnt 26 kinnistu Kaasiku tn 7b kinnistu kasuks, suurus 349 m². SV: servituudi vajadus
Kokku:		1532				1			1500		10	14		

# TINGMÄRGID

- Planeeritud ala piir
- Katastriüksuse piir
- Autoliikluse ala
- Olemasolev killustikkattega ala
- Moodustatava krundi piir
- Kergliikluse ala
- Haljasala
- Planeeritud hoone / hooneosa võimalik asukoht ja korruselisus
- Planeeritud hoonestusala
- Krundi positsiooni number
- Krundi ehitusõigus
- Ärimaa
- Tee, tänav
- Jalakäijate võimalik sissepääs hoonesse
- Autode võimalik juurdepääs krundile
- Allalastud äärekivi
- Riigimaantee kaitsevööndi piir äärmise sõiduraja välimisest servast kuni 50 m (Ehitusseadustik § 71 lg 2)
- Likvideeritav objekt
- Tehnovõrguservituudi vajadusega ala
- Juurdepääsuservituudi vajadusega ala
- Parkimisservituudi vajadusega ala
- Nähtavuskolmnurk
- Maantee külgnähtavus 10 m sõidutee servast
- Ümbertõstetava linnakaardi võimalik uus asukoht

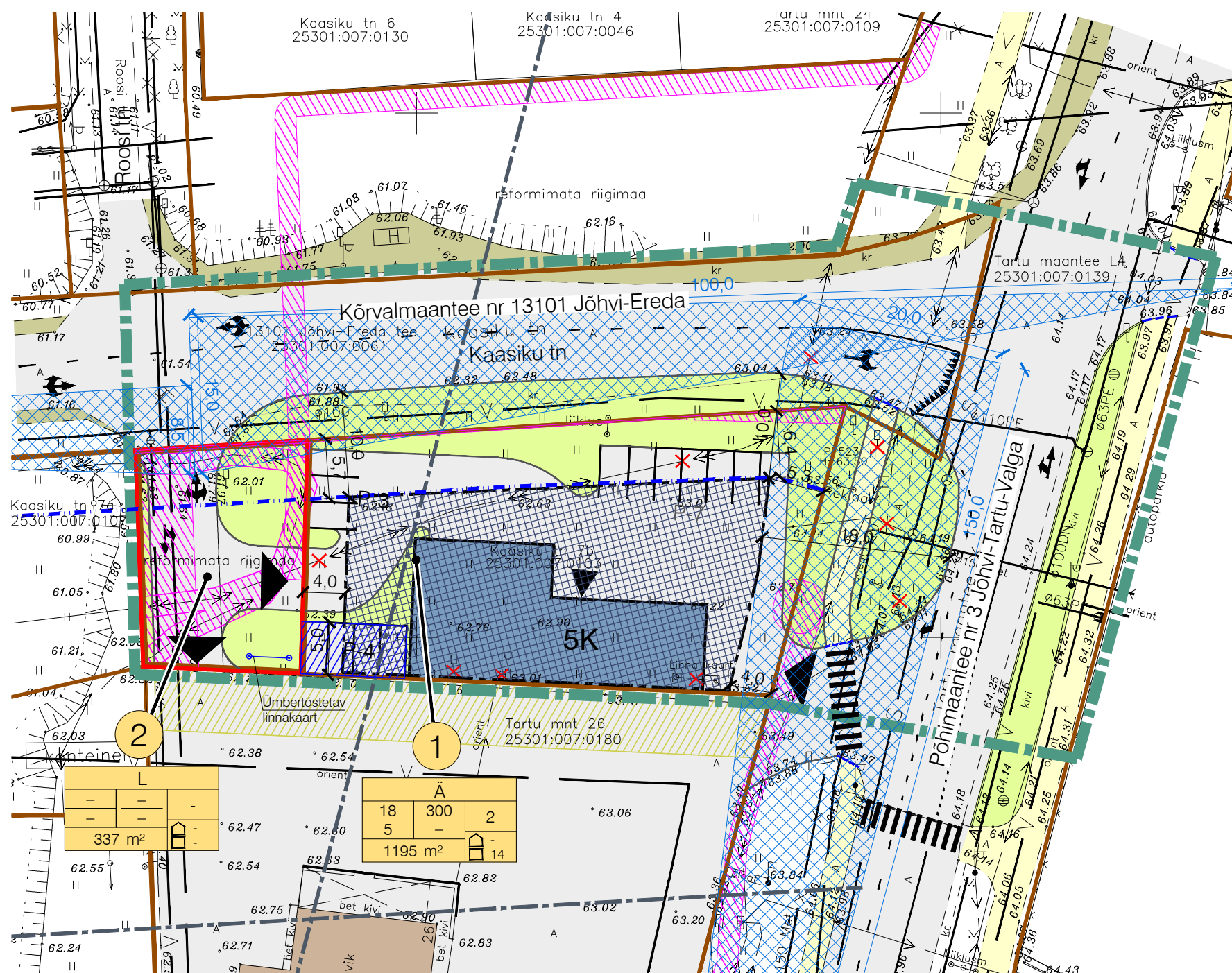


## PLANEERITUD ALA NÄITAJAD

1. PLANEERITUD MAA-ALA SUURUS	0,42 ha	
sh KRUNDITUD ALA	1532 m²	
2. KAVANDATUD KRUNTIDE ARV	2	
3. KRUNDITUD MAA BILANSS (KATASTRIÜKSUSE LIIKIDE ALUSEL)		
Ä - ärimaa	1195 m²	78%
L - transpordimaa	337 m²	22%
4. KAVANDATUD HOONESTUSTIHEDUS (suletud brutopind / krundite pindala (ilma tänavateta))	0,98	
5. HALJASTUSE % PLANEERITUD ALAL	20%	
6. PARKIMISKOHTADE ARV	NORMATIIVNE	PLANEERITUD
	10	14

### Märkused:

- Planeeritud ala jääb Jõhvi-Tartu-Valga ja Jõhvi-Ereda riigimaantee kaitsevööndisse (50 m).
- Sorteeritud jäätmete kogumise koht projekteerida hoonesse. Koht hoones täpsustatakse ehitusprojekti staadiumis.
- Ümber tõstetava linna kaardi asukoht täpsustatakse ehitusprojekti staadiumis.



Muudatused:	Kuupäev	Muudatuste kirjeldus
Geoalus:	Koostaja: K-Projekt Aktsiaselts	Töö nr: 14114 Mõõdistatud: 04.2016

		K-Projekt Aktsiaselts Ahtri tn 6a Tallinn 10151 Eesti tel +372 626 4100 kprojekt@kprojekt.ee		Projekti nimi: <b>Jõhvi linna, Kaasiku tn 7b krundi ja lähiala detailplaneering</b>	
Tegevjuht	M. Rannu	Objekti asukoht:		Ida-Virumaa, Jõhvi linn	
Projekti juht	H. Jänes	Joonise nimi:		Põhijoonis	
Arhitekt	I. Orav	Töö nr:		14114	
Planeerija	K. Salumäe	Joonise tähis [nr - leht (lehti)]:		DP-4	
Faali nimi:	Koostatud: 20.05.2016	Staadium:		DP	
14114-DP.dwg		Mõõtkava:		1:500	