

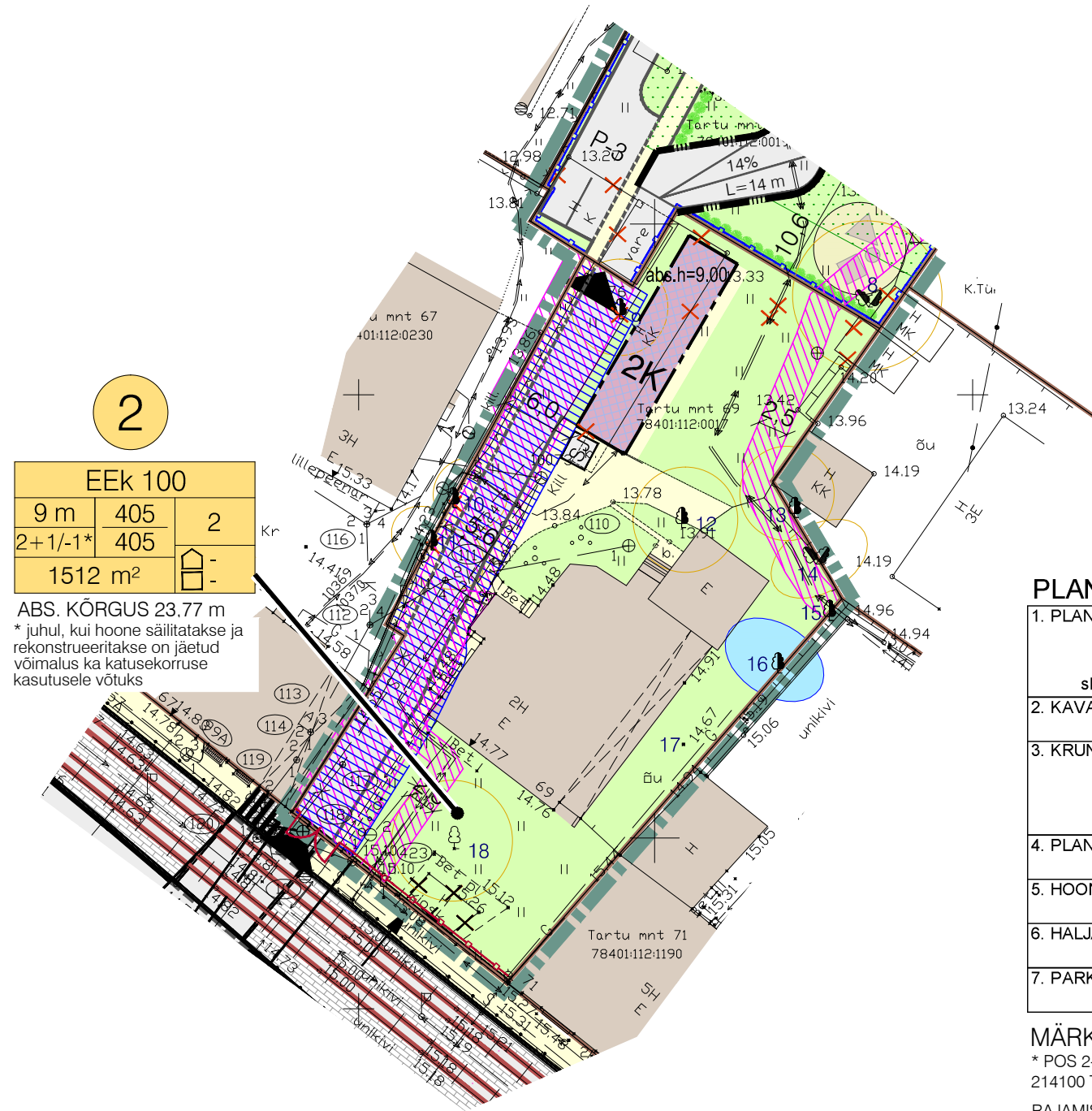
KRUNTIDE EHTISÕIGUS JA PIIRANGUD

Pos nr	Kruundi aadress või ettepanek	Kruundi planeeritud suurus [m²]	Hoonete alune pind [m²]				Hoone kõrgus olemasolevast maapinnast [m]	Hoone arv kruundil	Maa sihtotstarve ja osakaalu protsent (detailplaneeringu liikide alusel)	Maa sihtotstarve ja osakaalu protsent (katastriüksuse liikide kaupa)	Suletud brutopind katastriüksuse sihtotstarvete kaupa [m²]			Tuleohutus	Korterite arv	Hajastuse %	Parkimiskohtade arv	Kitsendused/piirangud			
			maa-pealne	maa-alune	maa-pealne	maa-alune					maa-pealne	maa-alune	kokku								
1	Tartu mnt 69A	1329	435	435	4	-1	14,40	28,05	1	EK 100%	E 100%	1329	435	1764	TP1	-	19	50%	-	19	SV: Olemasolevale mp kaablikoridorile koridori laiusega kuni 2,5 m, võrgu valdaja ning kinnistu Hermann tn 4 kasuks; SV: Olemasolevale sidekanalisatsioonile koridori laiusega kuni 4 m, võrgu valdaja ning kinnistu Hermann tn 8 kasuks; SV: Planeeritud mp kaablikoridorile koridori laiusega kuni 2,5 m, võrgu valdaja, kinnistu Hermann tn 4 ning kruundi Pos 2 kasuks. SV: Planeeritud jaotus- või liitumiskibile 1 m seadme servast, võrgu valdaja kasuks.
2	Tartu mnt 69	1512	325	-	5	-	17,00	32,00	1	Ä ≤ 20% / EK ≥ 80%	Ä ≤ 20% / E ≥ 80%	293	-	1465	TP1	-	13	47%	17	13	Juurdepääsuservituudi ala laiusega kuni 6 m kruundi Pos 1 kasuks; SV: Olemasolevale mp kaablikoridorile koridori laiusega kuni 2,5 m, võrgu valdaja ning kinnistu Tartu mnt 71 kasuks; SV: Planeeritud sidekaabli koridori laiusega 4 m, võrgu valdaja, kruundi Pos 1 kasuks ning kinnistu Tartu mnt 67 kasuks; SV: Planeeritud veetoru laiusega 4 m, kruundi Pos 1 kasuks; SV: Planeeritud ühisvoolsele kanalisatsioonitruule koridori laiusega 5 m, kruundi Pos 1 kasuks; SV: Planeeritud mp kaablikoridorile koridori laiusega kuni 2,5 m, võrgu valdaja ja kinnistu Tartu mnt 71 kasuks. SV: Planeeritud jaotus- või liitumiskibile 1 m seadme servast, võrgu valdaja kasuks. SV: servituudi vajadus
Kokku:		2841						2				2794					32		17	32	

VARIANT 2

Pos nr	Kruundi aadress	Kruundi suurus [m²]	Hoonete alune pind [m²]	Hoone kõrgus [m]	Hoone arv	Maa sihtotstarve	Maa sihtotstarve osakaalu protsent	Suletud brutopind [m²]	Tuleohutus	Korterite arv	Hajastuse %	Parkimiskohtade arv	Kitsendused/piirangud								
2	Tartu mnt 69	1512	405	405	2+1*	-1	9,00	23,77	2	EEK 100%	E 100%	680	405	1085	TP3	7	-	49%	-	-	Juurdepääsuservituudi ala laiusega kuni 6 m kruundi Pos 1 kasuks; SV: Olemasolevale mp kaablikoridorile koridori laiusega kuni 2,5 m, võrgu valdaja ning kinnistu Tartu mnt 71 kasuks; SV: Planeeritud sidekaabli koridori laiusega kuni 4 m, võrgu valdaja, kruundi Pos 1 ning kinnistu Tartu mnt 67 kasuks; SV: Planeeritud veetoru laiusega kuni 4 m, kruundi Pos 1 kasuks; SV: Planeeritud ühisvoolsele kanalisatsioonitruule koridori laiusega kuni 5 m, kruundi Pos 1 kasuks; SV: Planeeritud mp kaablikoridorile koridori laiusega kuni 2,5 m, võrgu valdaja ja kinnistu Tartu mnt 71 kasuks. * juhul, kui hoone säilitatakse ja rekonstrueeritakse on jäetud võimalus ka katusekorruse kasutusele võtmaks.

VARIANT 2 REALISEERUB KUI TARTU MNT 69 ELAMU SÄILIB.

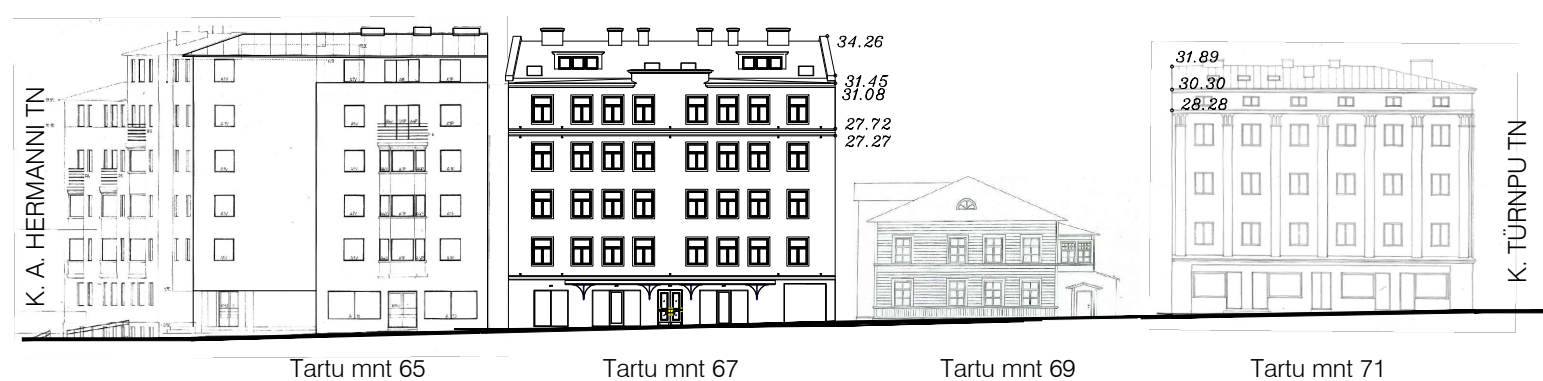


PLANEERITUD ALA NÄITAJAD

1. PLANEERITUD MAA-ALA SUURUS	
sh KRUNDITUD ALA	0,28 ha
2. KAVANDATUD KRUNTIDE ARV	2841 m²
3. KRUNDITUD MAA BILANSS (KATASTRIÜKSUSE LIIKIDE ALUSEL)	
Ä - ärimaa	302 m² 11%
E - elumumaa	2539 m² 89%
4. PLANEERITUD KORTERITE ARV	
KUNI 26	
5. HOONESTUSTIHEDUS KOGU ALA	
0,71	
6. HALJASTUSE %	
48%	
7. PARKIMISKOHTADE ARV	
NORMATIIVNE PLANEERITUD	19

MÄRKUSED:
* POS 2-LE ON 18.12.2014 VÄLJASTATUD PROJEKTEERIMISINGIMUSED NR PT 214100 TARTU MNT 69 KINNISTU TÄNAVAPOOLESE PIIRILE PIIRDEAIA JA VÄRAVA RAJAMISEKS.

VAADE TARTU MNT-LT



PLANEERITUD ALA NÄITAJAD

1. PLANEERITUD MAA-ALA SUURUS	
0,28 ha	
sh KRUNDITUD ALA	2841 m²
2. KAVANDATUD KRUNTIDE ARV	
2	
3. KRUNDITUD MAA BILANSS (KATASTRIÜKSUSE LIIKIDE ALUSEL)	
Ä - ärimaa	302 m² 11%
E - elumumaa	2539 m² 89%
4. PLANEERITUD KORTERITE ARV	
KUNI 32	
5. HOONESTUSTIHEDUS KOGU ALA	
0,98	
6. HALJASTUSE %	
49%	
7. PARKIMISKOHTADE ARV	
NORMATIIVNE PLANEERITUD	17 32

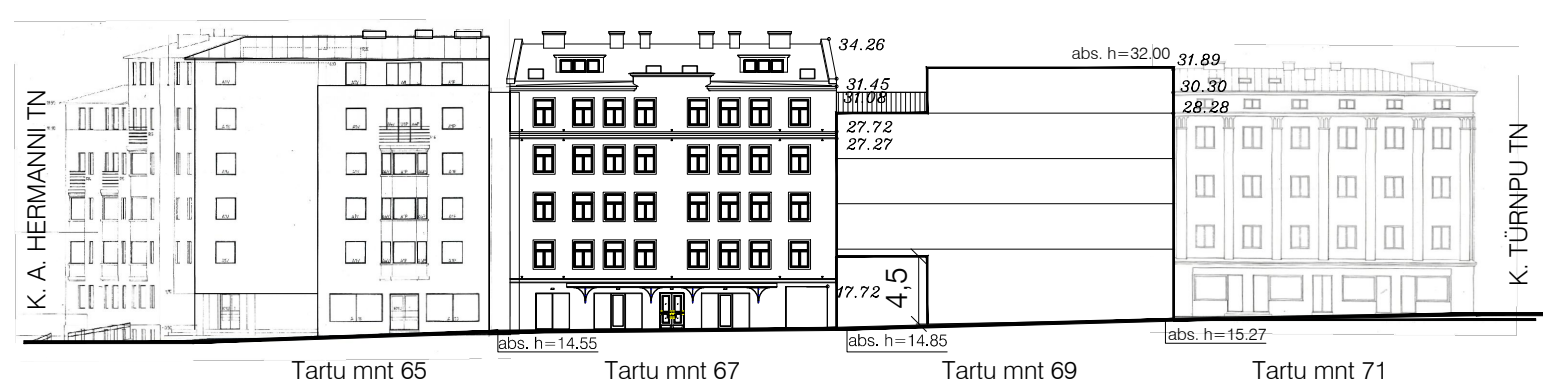
TINGMÄRGID

- PLANEERITUD ALA PIIR
- KATASTRIÜKSUSE PIIR
- NAABERHOONE
- AUTOLIIKLUSE ALA
- KERGLIIKLUSE ALA
- HALJASALA
- PLANEERITUD MAAPEALENE HOONESTUSALA
- PLANEERITUD MAA-ALUNE HOONESTUSALA
- KANGIALUNE (min 6,0 m lai ning 4,5 m kõrge)
- PLANEERITUD HOONE KORRUSSELISUSEGA
- KRUNDI POSITSIOONI NUMBER
- KRUNDI EHTISÕIGUS
- PLANEERITUD PARKIMISKOHTADE ARV
- PLANEERITUD PARKIMISKOHTADE ARV HOONESTUSALA ALA
- HOONEAALUNE PIND - MAAPEALENE
- VÄHEMALT KOLMEKORRUSELINE MITME KORTERIGA ELAMU
- BÜROOD
- JUURDEPÄÄS KRUNDILE
- JUURDEPÄÄS HOONELE
- TULEMÜÜRI VAJADUS
- PLANEERITUD TEE JOON
- TRAMMITEE
- PIIRDEAIA JA VÄRAVA VÕIMALIK ASUKOHT
- TUGIMÜÜRI VAJADUS
- PLANEERITUD KÕRGUSARV
- PLANEERITUD ALLALASTUD ÄÄREKIVI
- PLANEERITUD PIIRE
- P-0
- PARKIMISKOHTADE ARV
- PLANEERITUD PARKIMISKOHT
- PLANEERITUD LASTE MÄNGUVÄLJAK
- SÄILITATAV II KLASSI PUU EKSPLIKATSIOONI NUMBRIGA
- SÄILITATAV III KLASSI PUU EKSPLIKATSIOONI NUMBRIGA
- SÄILITATAV IV KLASSI PUU EKSPLIKATSIOONI NUMBRIGA
- PLANEERITUD KÕRGHALJASTUS
- PLANEERITUD KÕRGHALJASTUS, MIDA ON VÕIMALIK ISTUTADA, KUI HERMANNI TN 6 KINNISTUL IV VÄARTUSKLASSI KUULUVAD BERLIINI PAPLID LIKVIDEERITAKSE
- PLANEERITUD MADALHALJASTUS
- SORTEERITUD JÄÄMETE KOGUMISPAIK
- VAREM LIKVIDEERITUD OBJEKT
- LIKVIDEERITAV OBJEKT
- LIKVIDEERITAV PUU EKSPLIKATSIOONI NUMBRIGA
- JUURDEPÄÄSUSERVITUUDI ALA
- TEHNÕRÕGUSERVITUUDI VAJADUSEGA ALA
- TUGEVDATUD PINNASEGA ALA PÄÄSTETEHNIKA JUURDEPÄÄSUKS
- VÄLJA EHIATUD VEETORU (peale kantud vastavalt teostusjoonisele: ASPI AS töö nr TJ-462)
- VÄLJA EHIATUD KANALISATSIOONITORU (peale kantud vastavalt teostusjoonisele: ASPI AS töö nr TJ-448)
- VÄLJA EHIATUD GAASITRASS (peale kantud vastavalt teostusjoonisele: AS KOMMUNAALPROJEKT töö nr318-06-GD)
- VÄLJA EHIATUD MP KAABEL (peale kantud vastavalt teostusjoonisele: OÜ GEOPLAN EESTI töö nr 06-212-EL)
- OLEMASOLEVA HOONE KORRUSSELISUS

Tartu mnt 69 kinnistu omanike nõudud ehitusprojekti koostamiseks:

- Enne ehitustööde alustamist Tartu mnt 69a kinnistul teostada tehniline ekspertise Tartu mnt 69 hoone seisukorra kohta. Mitte halvendada Tartu mnt 69a hoone tehnilist seisukorda ehitustööde protsessi jooksul
- Ehitusmasinate ja muu ehitusagene transport korraldada mujalt. Kui osutub mõõdapäsmatuks ehitustrasporti korraldamine mujalt, kui läbi Tartu mnt 69 kinnistu, kooskõlastada see eelnevalt Tartu mnt 69 omanikega.

VAADE TARTU MNT-LT



MUUDATUSED:	Kuupäev	Muudatuste kirjeldus
GEOALUS:	Osaühing Geomap Moodistatud: Koordinaadid: Kõrgused:	töö nr T-28-07 aprill 2007 L-EST SÜSTEEMIS BALTI SÜSTEEMIS

K:Projekt Arhitektuur Alhri tn 6a Tallinn 10151 tel 626 4100 faks 626 4101 e-mail: kprojekt@kprojekt.ee	Töö nr:	06268	Eriosa tunnus - joonise nr:	DP-4	Stadium:	DP
	Huvitatud isik:	TARTU MNT 69A JA 69 KINNISTUTE DETAILPLANEERING				
Tegevjuht:	M. RANNU	Objekti asukoht:				TALLINN, KESKLINN
Konsultant:	Ü. KADAK	Joonise nimetus:				PÕHIJONIS
Projekti juht:	L. HALLIKMA	Mõõtkava:				1:500
Arhitekt:	I. ORAV	Koostatud / trükitud:				19.01.2016 / 16.06.2016
Planeerija:	K. SALUMÄE	Faili nimetus:				06268-DP.dwg